



Agence nationale  
de lutte contre l'illettrisme

---

# Révélation des données produites par l'Observatoire de l'illettrisme et de l'illectronisme

---

Webinaire national du 6 septembre 2024  
Journées Nationales d'Action contre l'Illettrisme

# Christian JANIN

## Président de l'ANLCI

# JNAI 2024

## Tour d'horizon de la 11<sup>ème</sup> édition

# LES JOURNÉES NATIONALES D'ACTION CONTRE L'ILLETTRISME, POURQUOI ?

## Un coup de projecteur annuel

Rassembler pendant une semaine, sous une bannière commune, des manifestations qui donnent à voir l'action conduite dans notre pays pour prévenir et lutter contre l'illettrisme.



Participez ! Toute la programmation est à retrouver ici : <https://www.illettrisme-journees.fr/programme-2024/>

## TROIS OBJECTIFS PRINCIPAUX

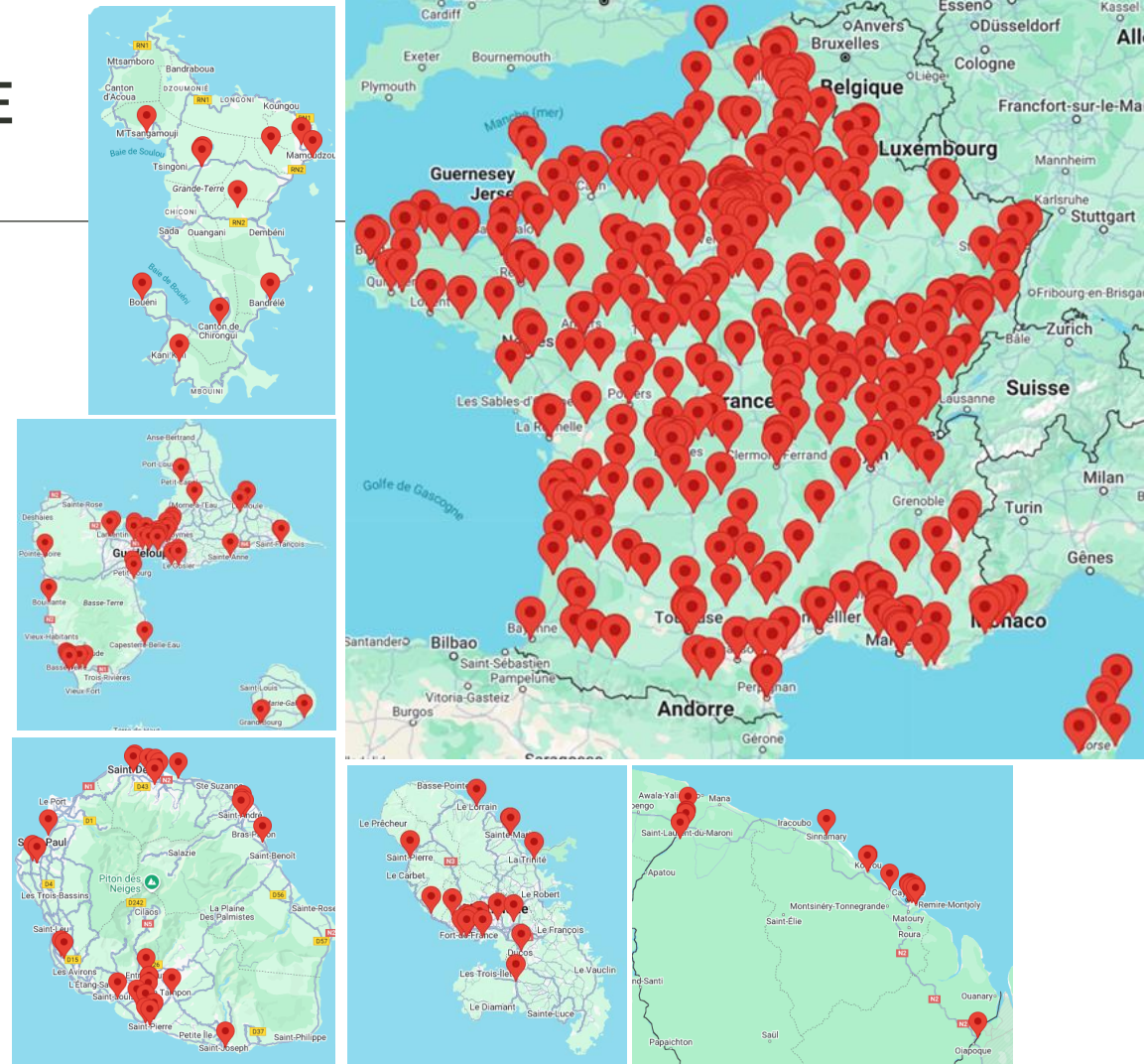
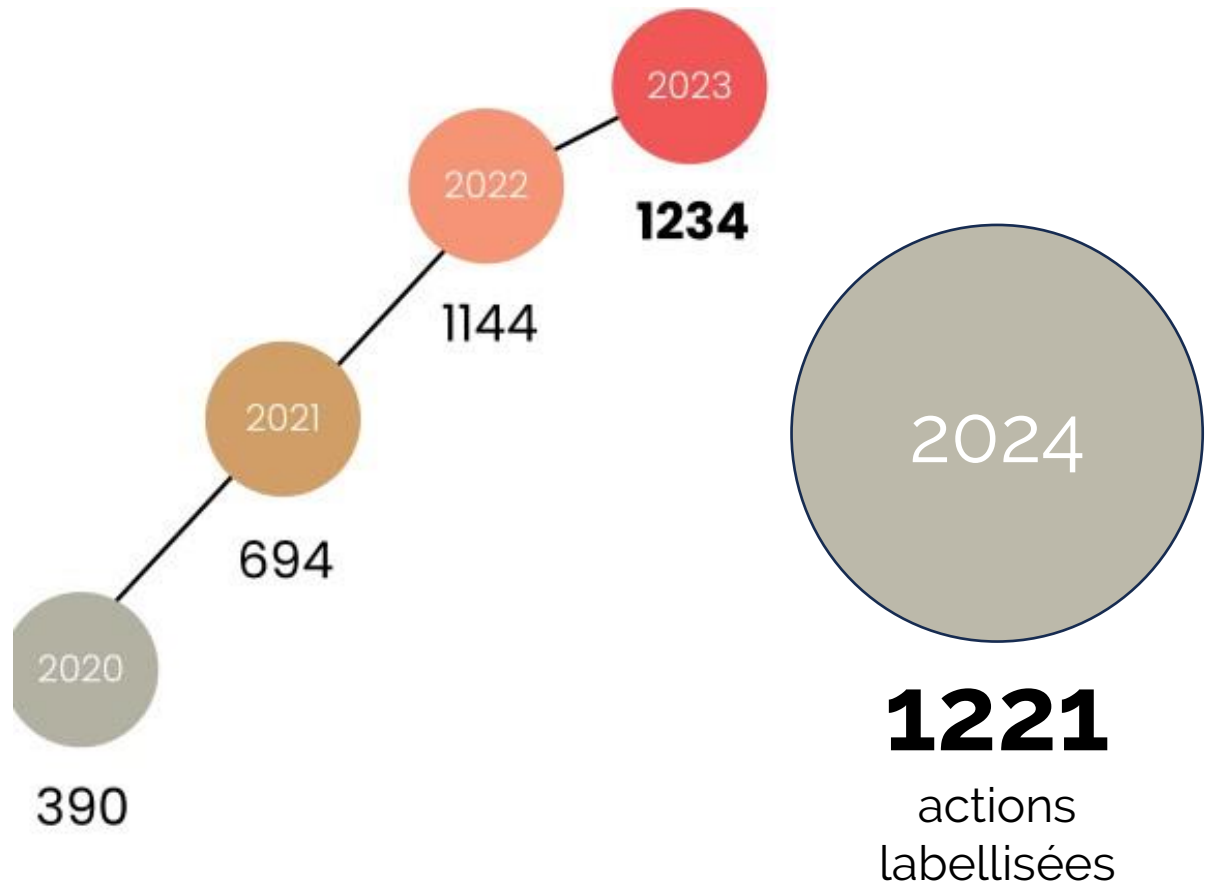
---

**Nommer le problème**, susciter une prise de conscience sur un phénomène invisible

**Donner la parole** aux personnes concernées, diffuser les témoignages en impliquant les médias

**Valoriser** les initiatives locales, mieux informer sur les solutions de proximité

# UNE FORTE MOBILISATION, PARTOUT EN FRANCE



Depuis 3 ans, le cap des 1000 labellisations est dépassé !

# LE RÉSEAU APP AGÏT CONTRE L'ILLETTRISME

Illettrisme, en parler pour avancer



## DES PARTENAIRES ENGAGÉS



WEBINAIRE *Lundi 9 septembre - 17h*

## ILLETTRISME : PARTAGEONS NOS MOYENS POUR AGIR



## Défi quiz Illettrisme et illectronisme au travail, tous concernés

Participez au quiz du 9 au 20 septembre

#JNAI2024



### JEUDI 12 SEPTEMBRE 2024

Webinaire de 12h à 13h

La Banque de France de Paris-Bastille, le Crédit Municipal de Paris, France Travail Paris et la CAF de Paris,

ont le plaisir de vous inviter à un webinaire, en lien avec les Journées Nationales d'Action contre l'Illettrisme :

**QUELLES RESSOURCES POUR ACCOMPAGNER LES PERSONNES EN SITUATION D'ILLETTRISME ?**

## Journées nationales de lutte contre l'illettrisme



MARDI

10 SEPTEMBRE  
9H30 > 16H

FRANCE TRAVAIL  
CHERBOURG  
LES TOURELLES  
SUR INSCRIPTION



### Parlons emploi, parlons budget

La Banque de France a imaginé pour vous un outil ludique pour vous aider à gérer votre budget. Sur le modèle d'un jeu de société exclusivement avec des images, vous aurez les clés pour un budget maîtrisé.

Être serein avec son budget, c'est être serein pour sa recherche d'emploi ! inscrivez-vous





# Parole aux personnes concernées : capsules vidéo

# Présentation des données

## Elise Bernert, responsable de l'Observatoire



Agence nationale  
de lutte contre l'illettrisme

---

# Révélation des données produites par l'Observatoire de l'illettrisme et de l'illectronisme

---

Webinaire national du 6 septembre 2024  
Journées Nationales d'Action contre l'Illettrisme

# 01

## Comprendre pour décider et agir

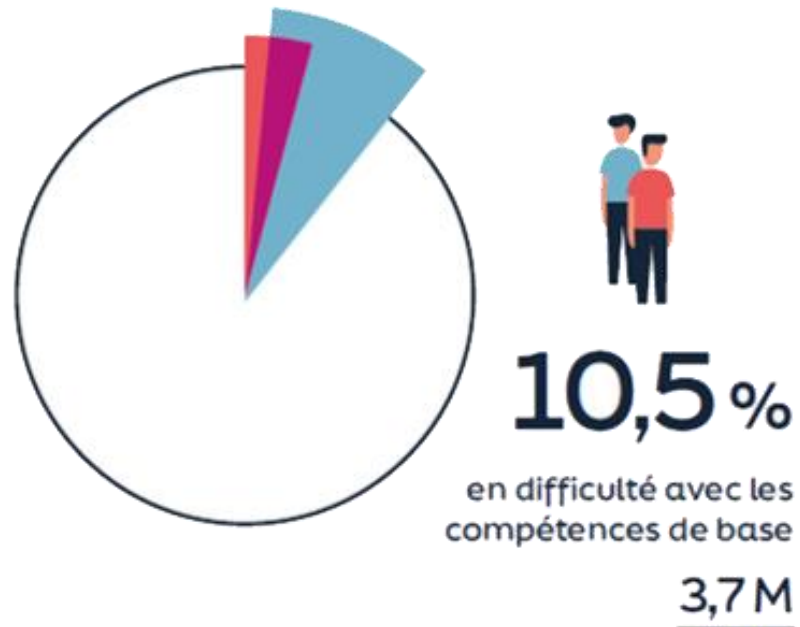
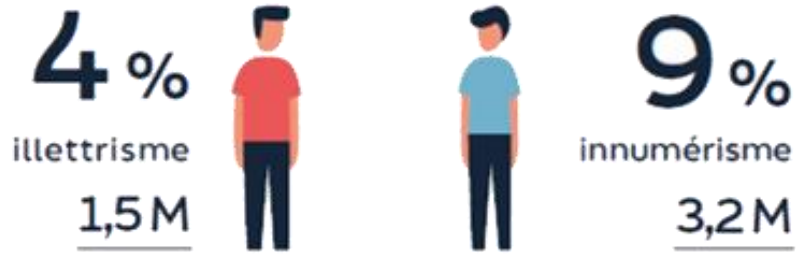
4 % de personnes en situation d'illettrisme ayant débuté leur scolarité en France (définition Insee), soit **1,4 millions de personnes**

4,3 % de personnes en situation d'illettrisme ayant effectué une partie de leur scolarité en France, soit **1,5 millions de personnes**

**10,5 %** de personnes en difficulté en littéracie et/ou numéracie ayant été scolarisées en France, soit **3,7 millions de personnes**

# 02

## Difficultés à l'écrit et en calcul



**Source :** enquête FLV 22-23, module « compétences »

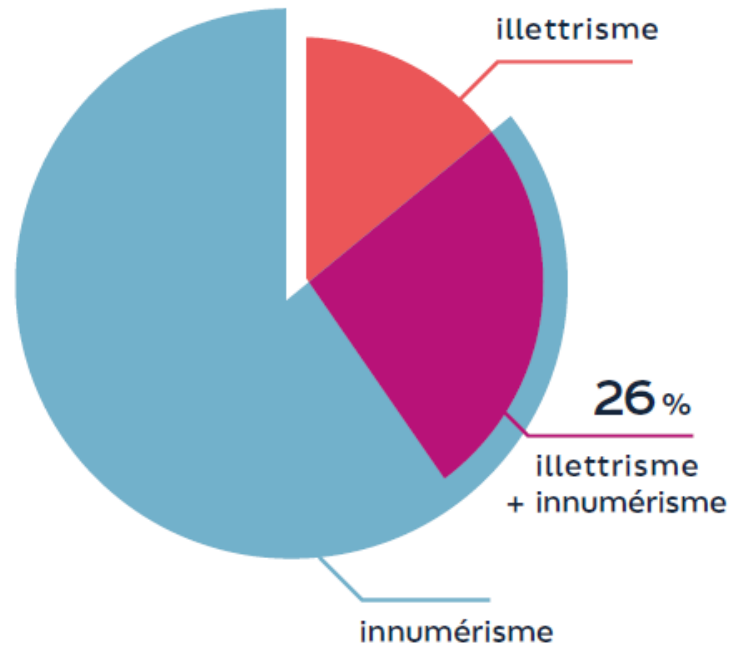
### Champ :

- France entière (territoire d'Outre-mer compris)
- Personnes scolarisées en France
- Personnes en difficulté forte dans au moins une des quatre compétences testées (identifier les mots, comprendre ce qu'on lit, écrire, compter) c'est-à-dire qu'elles ont obtenu moins de 60% de réussite aux mises en situation

# 03

## Les difficultés se cumulent pour un quart des personnes

### 🔍 Compétences concernées des personnes en forte difficulté



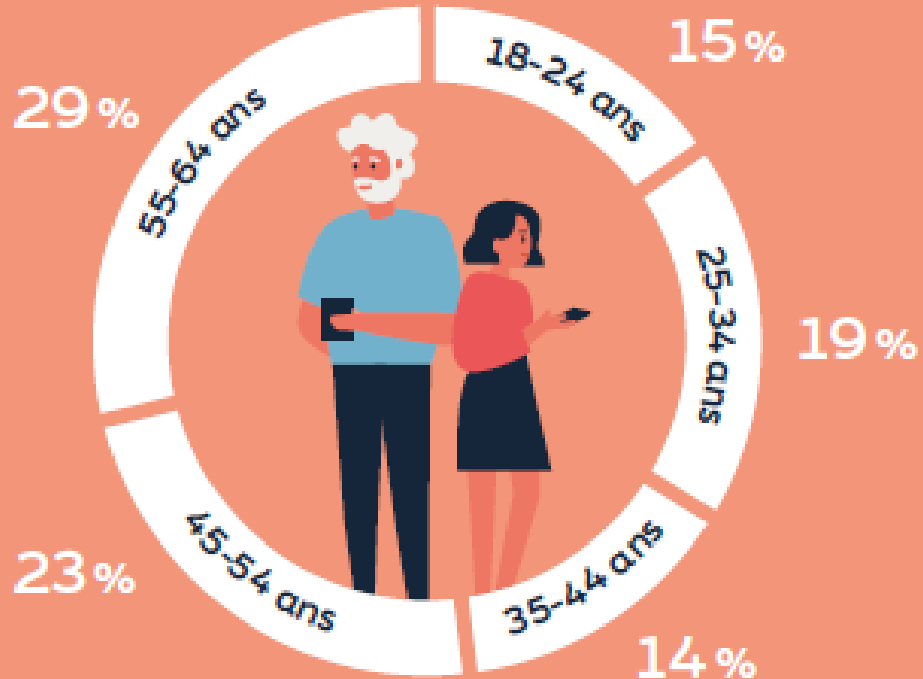
**26 %** des personnes cumulent les deux difficultés, en **littératie et numératie**.

Source : enquête FLV 22-23, module « compétences »

# 04

## Une personne en forte difficulté sur deux a plus de 45 ans

Répartition des personnes en forte difficulté par tranche d'âge



**52 %** des personnes en forte difficulté ont **plus de 45 ans**

Les jeunes touchés également

Source : enquête FLV 22-23, module « compétences »

6 personnes en difficulté sur 10  
sont des femmes

Ce constat s'explique par le fait que les femmes  
sont plus nombreuses à avoir des difficultés en  
numératie.



*Source : enquête FLV 22-23, module « compétences »*





66 % des personnes en forte difficulté avec les compétences de base vivent en dehors des grandes villes

Plus de risque pour certains territoires :

- **2,4 fois plus de risque** d'être en forte difficulté en Quartier politique de la ville (QPV)
- **2,5 fois plus de risque** d'être en forte difficulté dans les Départements d'outre-mer (DOM)

Source : enquête FLV 22-23, module « compétences »

# 07

## Plus d'une personne sur deux en emploi



55% des personnes sont en emploi

Source : enquête FLV 22-23, module « compétences »

# 08

## Zoom sur les personnes en emploi

**CSP** : les **ouvriers** et **les employés** représentent **70 % des personnes en emploi** qui rencontrent des fortes difficultés avec les compétences de base.

**Temps de travail** : **1 travailleur sur 5** en forte difficulté avec les compétences de base travaille à **temps partiel**.

**Type de contrat** : **1 personne sur 6** en forte difficulté avec les compétences de base est en **CDD ou intérimaire**.



*Source : enquête FLV 22-23, module « compétences »*

# 09

## Zoom sur les demandeurs d'emploi



Parmi les **demandeurs d'emploi**, **18%** sont en fortes difficultés avec les compétences de bases.

Parmi les **demandeurs d'emploi de longue durée**, **un quart** (25%) sont en forte difficulté.

*Source : enquête FLV 22-23, module « compétences »*

# 10

## Moins d'usage d'internet

Les **personnes en forte difficulté avec les compétences de base** sont plus nombreuses à ne pas utiliser internet : 11 % contre 1 % de celles n'ayant pas de difficulté.

Les **personnes rencontrant des fortes difficultés**, sont également plus nombreuses à ne pas utiliser internet tous les jours : 17 % contre 6 % pour ceux n'ayant pas de difficulté.



*Source : enquête FLV 22-23, module « compétences »*



**Plus d'un quart** (28%) ne réalise pas de démarches administratives seul contre 11% pour le reste de la population.

**61%** réalisent des démarches seul sur internet contre 85% pour le reste de la population.

*Source : enquête FLV 22-23, module « compétences »*

- Diplôme des personnes
- Familles monoparentales
- Revenu
- Foyers bénéficiaires du RSA

[Voir la publication](#)



### Des outils mis à disposition de l'ANLCI :

- Dossier de l'Observatoire
- Semainier
- Communiqué de presse
- Plaquette d'explication sur FLV réalisée par l'ANLCI

### Publications d'autres acteurs

### Projet en cours





# Présentation du semainier

## Virginie Lamontagne, chargée de communication de l'ANLCI

# Partagez au plus grand nombre avec le semainier

Chaque jour, republiez l'info thématique du semainier

**Journées nationales d'action contre l'illettrisme**  
Edition 2024

**ANLCI**  
Agence nationale de lutte contre l'illettrisme

**52 %**

des personnes en difficulté avec les compétences de base ont plus de 45 ans

Source : Insee, enquête sur la formation tout au long de la vie, module « Compétences - ANLCI », 2022 - 2023  
Observatoire de l'illettrisme et de l'illectronisme - ANLCI

Agir ensemble contre l'illettrisme  
www.anli.gouv.fr

**Journées nationales d'action contre l'illettrisme**  
Edition 2024

**ANLCI**  
Agence nationale de lutte contre l'illettrisme

**55 %**

des personnes en difficulté avec les compétences de base sont en emploi

Source : Insee, enquête sur la formation tout au long de la vie, module « Compétences - ANLCI », 2022 - 2023  
Observatoire de l'illettrisme et de l'illectronisme - ANLCI

Agir ensemble contre l'illettrisme  
www.anli.gouv.fr

**ANLCI**  
Agence nationale de lutte contre l'illettrisme

**Journées Nationales d'Action contre l'illettrisme (JNAI)**  
Partageons les nouveaux chiffres de l'illettrisme du 8 au 15 septembre 2024 grâce au semainier

En avril 2024, l'Insee a publié les premiers résultats de l'enquête Formation tout au long de la vie conduite en 2022-2023 qui nous donne accès à une nouvelle photographie de l'illettrisme en France<sup>1</sup>.  
4 % des personnes âgées de 18 à 64 ans ayant débuté leur scolarité en France sont en situation d'illettrisme (incapacité à lire et à écrire). Cela représente 1,400,000 personnes.  
Si l'on y ajoute les difficultés en calcul, ce sont 10,5 % des personnes âgées de 18 à 64 ans, scolarisées en France, qui éprouvent d'importantes difficultés dans au moins une des quatre compétences de base (identifier les mots, comprendre un texte, écrire, compter), soit 3,7 millions de personnes<sup>2</sup>.  
L'Observatoire de l'illettrisme et de l'illectronisme de l'ANLCI a analysé ces données pour produire des indicateurs plus précis qui nous permettent de mieux comprendre les situations vécues, d'éclairer les décisions et d'augmenter la prise de conscience collective.  
Une infographie complète est diffusée le 6 septembre pour mettre à disposition l'ensemble des indicateurs analysés, sous le titre « **llettrisme et innumérisme - 1 personne sur 10 en forte difficulté** » dans la collection des Dossiers de l'Observatoire de l'illettrisme et de l'illectronisme.

**Qui sont les personnes concernées par l'illettrisme dans notre pays ? Où vivent-elles, quel est leur âge ? Quelles situations dans l'emploi, familiales, face aux diplômes, etc. ?**

A l'occasion de la 11<sup>ème</sup> édition des Journées nationales d'action contre l'illettrisme, l'Agence nationale de lutte contre l'illettrisme a conçu un semainier pour communiquer ces indicateurs, par entrees thématiques, entre les 8 et le 15 septembre prochains.  
Nous vous proposons de prendre en main ce semainier en relayant chaque jour une info-chiffre sur vos réseaux afin d'amplifier l'information sur ces données.

**Mode d'emploi : 2 possibilités pour relayer le semainier**

- 1 Se connecter aux espaces ANLCI sur les réseaux sociaux (LinkedIn, Instagram, Facebook) et reposter la publication du jour (post publié à 9 h 45 chaque jour entre le 8 et le 15 septembre).
- 2 Copier le corps de texte correspondant à la date du jour (voir ci-après) et publier avec l'image dédiée, accompagnés du texte chapeau de votre choix.

**Journées Nationales d'Action contre l'illettrisme (JNAI)**

Source : Insee, enquête sur la formation tout au long de la vie, module « compétences - ANLCI », 2022-2023.  
Source : dossier ANLCI

Agir ensemble contre l'illettrisme  
www.anli.gouv.fr

Thématique : solutions

Zoom sur les ressources de l'ANLCI

15  
septembre

On peut sortir de l'illettrisme

Rappelons-le, on parle d'illettrisme pour des personnes qui, après avoir été scolarisées en France, n'ont pas acquis une maîtrise suffisante de la lecture, de l'écriture pour être autonomes dans les situations courantes de la vie quotidienne. En France, 1,4 million de personnes sont concernées. Au fil des Journées nationales d'action contre l'illettrisme 2024, de nouvelles données ont permis d'en apprendre davantage sur les situations des personnes concernées.

> [En savoir plus](#)

Des solutions existent, on peut réapprendre quel que soit son âge.

Il est essentiel d'agir collectivement, dans tous les espaces de la société, à tout âge, pour prévenir ce phénomène et faciliter l'accès à des solutions pour en sortir.

Le site de l'ANLCI vous propose un espace dédié aux outils et services pour agir dans le monde de travail, auprès des familles, pour l'inclusion numérique, etc.

#EnParlerPourAvancer #illettrisme #JNAI2024



Thématique : usage du numérique

Les personnes en difficulté utilisent-elles internet ? Réalisent-elles des démarches administratives ?

11  
septembre

**72 % des personnes rencontrant de graves difficultés avec les compétences de base utilisent internet tous les jours contre 92 % des personnes sans difficulté.**

Parmi les personnes en forte difficulté avec les compétences de base, **61 % réalisent des démarches administratives sur internet** contre 85 % pour les personnes n'ayant pas de difficulté.

28 % des personnes en difficulté préoccupante avec les compétences de base **ne réalisent aucune démarche seules** contre 11 % parmi les personnes sans difficulté. **Ce chiffre pose la question du non-recours au droit si les personnes ne sollicitent pas d'aide.**

**Le saviez-vous ?** L'ANLCI emploie le terme de « **double illettrisme** » pour parler des personnes qui sont empêchées dans leur usage du numérique à cause du manque de compétence à l'écrit.

#EnParlerPourAvancer #illettrisme #JNAI2024



Des questions sur ces données et/ou le  
semainier chiffré ?

# Outillage 2024

## Angélique Gibert, chargée de projet JNAI

# PARLER D'ILLETTRISME DANS LES MÉDIAS ET SUR LES RÉSEAUX SOCIAUX : DES RESSOURCES À VOTRE DISPOSITION

- Sensibiliser le plus grand nombre :
  - **3 vidéos**
- Diffuser les chiffres actualisés et informations clés afin de renforcer la connaissance autour de l'illettrisme et l'illectronisme :
  - L'infographie
  - **Un semainier décliné en fiches thématiques chiffrées/jour**
  - Un communiqué de presse
- Valoriser le travail des acteurs de terrain et mettre en lumière les solutions existantes
  - Des relais de l'ANLCl via les **#EnParlerPourAvancer** et **#JNAI2024**

**0 800 11 10 35**

**Illettrisme info service**

**Service & appel  
gratuits**

# DONNER LA PAROLE AUX PERSONNES CONCERNÉES

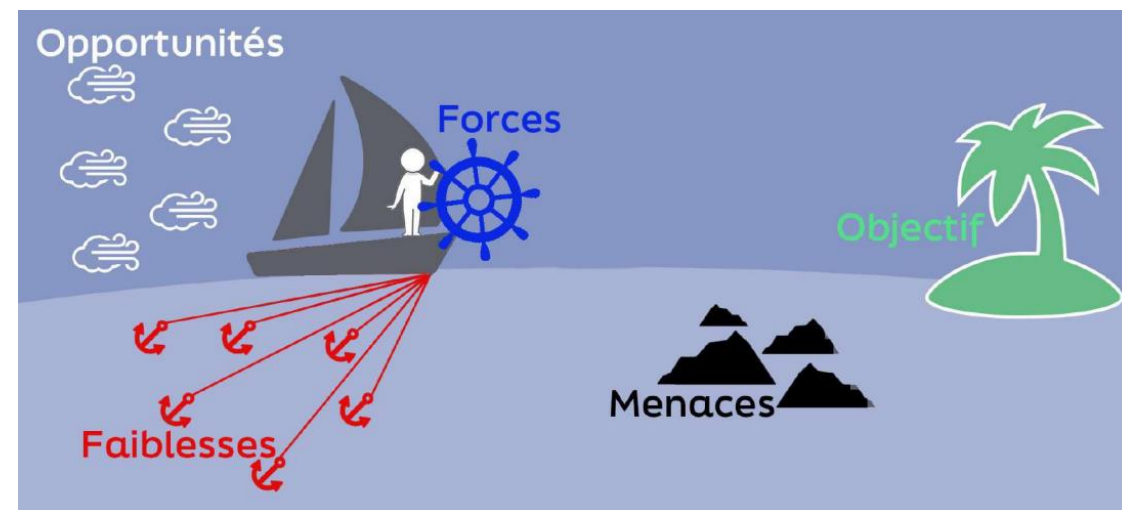
- Appel à témoignages lancé par l'ANLCI :
- **Un questionnaire à destination des professionnels accompagnants et des proches** des personnes en situation d'illettrisme et d'illectronisme : déjà 300 contributions !
- **Un outil de facilitation au recueil de la parole des personnes confrontées à l'illettrisme**

Les témoignages des participants sont à adresser à l'adresse :

**[jnai@anlci.gouv.fr](mailto:jnai@anlci.gouv.fr)**

L'ANLCI valorisera ces témoignages sur ses réseaux sociaux et lors du temps fort du Grand Forum du 17 octobre 2024 visant à la définition d'une stratégie partagée de prévention et de lutte contre l'illettrisme.

**Vous connaissez des personnes en situation d'illettrisme ?  
Encouragez-les à témoigner de leur réalité pour faire bouger les lignes !**



Des questions ?



# Hervé FERNANDEZ

## Directeur de l'ANLCI