

Une expo-quizz pour mieux comprendre l'illettrisme et ses enjeux

Contexte

En France, 1 400 000 personnes sont confrontées à l'illettrisme.

Parmi les éléments du dispositif initié en 2013 pour équiper les acteurs en région et contribuer à animer les assises régionales de l'illettrisme ainsi que les manifestations et temps forts, une expo-quizz sur l'illettrisme a été réalisée en partenariat avec la Fondation SNCF et Le Moutard.

Objectifs

Permettre d'engager et de développer la réflexion et les débats sur l'illettrisme et sur l'importance de savoir lire, écrire et compter : *Qu'est-ce que l'illettrisme ? Pourquoi apprend-t-on à lire et à écrire ? Qui est concerné ? Quelle présence de l'écrit au quotidien dans une société comme la nôtre ? Quelles difficultés pour les personnes qui y sont confrontées ? Comment prévenir l'illettrisme et agir face à lui ?*

A qui s'adresse-t-elle ?

Enfants, jeunes, adultes, professionnels, décideurs, acteurs, personnes fragilisées à l'écrit, l'expo-quizz s'adresse à tous afin que l'illettrisme ne soit plus un phénomène invisible.

UNE EXPO-QUIZZ®, C'EST QUOI ?

The diagram shows a sample expo-quizz card with four numbered callouts:

- 1**: Points to the top section with a cartoon illustration of a teacher and students. The cartoon text includes: "TU VOIS, MÊME ELLE ELLE NE SAIT PAS !", "À QUOI SERT L'ÉCOLE ?" (with "TEMPS" written above "SERV"), and "CHOUILLU...".
- 2**: Points to the "PRÉSENT !" section, which contains a "QUESTION 3" and text about education and math courses.
- 3**: Points to the "Diplômé, un atout pour l'avenir" section, which contains a "QUESTION 4" and text about preparing for a profession.
- 4**: Points to the bottom right corner, which features a small graphic titled "JEUNESSE EN ACTION" and a logo for "le moutard".

Une expo-quizz® est un support d'animation ayant pour fil conducteur une série de questions qui suscite la réflexion, les échanges et le débat.

Un concept original pour s'interroger sur un sujet

L'expo-quizz offre une approche ludique et attrayante du sujet : une iconographie forte et humoristique ①, des questions interpellantes ② soutenues par un texte informatif court ③ et des visuels de communication institutionnelle ④.

Un principe interactif pour soutenir l'intérêt

Les participants remplissent un document « Vos réponses ! » qui pourra être ensuite un support d'échange et de débat. De même, le document « Solutions ! » permet de valider les savoirs et de poursuivre la réflexion avec d'autres personnes.

Une utilisation simple et pratique

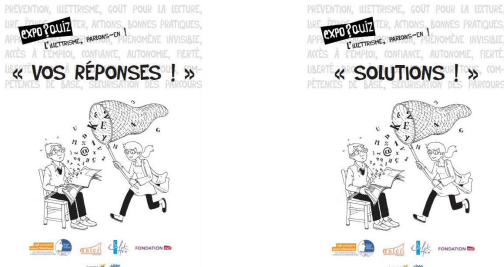
Légères et transportables sans véhicule, les expo-quizz® sont constituées de 10 kakémonos indépendants souples et indéchirables.

Plus d'informations sur :
www.lemoutard-expos.fr

le moutard 

Le principe de l'exposition

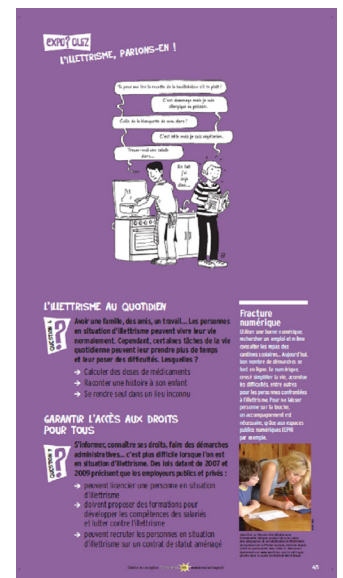
La découverte de l'expo-quizz se fait en équipe de 2 ou 3 personnes, à l'aide d'un document récapitulatif « Vos réponses » et d'un crayon pour cocher la ou les réponses. Les questions sont à choix multiples, les échanges se font dans un premier temps au sein des équipes. Les participants doivent argumenter et se mettre d'accord pour inscrire ensuite le choix des réponses.



Le temps de parcours est d'environ 25 mn. Les médiateurs s'appuient ensuite sur certaines illustrations et questions pour lancer le débat. A la fin du parcours, les équipes prennent connaissance des solutions à partir du document « Solutions » qui leur est remis.

Les visiteurs sont accompagnés durant leur visite par des professionnels de la prévention et de la lutte contre l'illettrisme, membres de l'ANLCI, des Centres Ressources Illettrisme et sont aiguillés dans la rédaction des réponses.

Les visuels de l'exposition



Contacts

Emprunter l'expo pour vos manifestations :

Pour toute demande de prêt, vous pouvez vous renseigner auprès de l'ANLCI :

Agegee BERTHELON
 agegee.berthelon@anlci.gouv.fr
 04 37 37 16 80

Vous équiper en achetant un kit complet d'expo-quizz avec les 5 kakémonos :

Dès aujourd'hui, vous pouvez commander l'expo-quizz « L'illettrisme, parlons-en ! »

Pour cela merci de contacter Le Moutard :
Elodie ROUZE
 elodie.rouze@lemoutard.fr
 04 78 29 00 87 / 06 75 08 14 43