

Expo-quizz « Illettrisme, parlons-en »

L'expo-quizz créée avec Le Moutard a pour objectif d'initier de manière simple et autonome des lieux de débat et de réflexion sur l'illettrisme. Elle s'adresse à la fois aux jeunes, aux adultes, aux professionnels, décideurs, acteurs, aux personnes fragilisées à l'écrit...

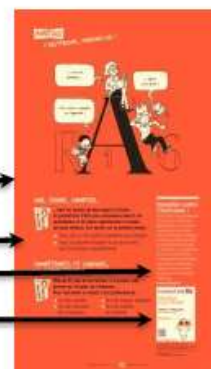
Un groupe composé de représentants des centres ressources illettrisme, des chargés de mission régionaux et des membres du collectif a travaillé avec Le Moutard à l'élaboration de l'expo-quizz.

Cette expo-quizz comporte 5 kakémonos :

- Kakémono 1 : **Illettrisme : chiffres et définition**
- Kakémono 2 : **Apprendre à lire, écrire et compter**
- Kakémono 3 : **L'illettrisme est présent mais ne se voit pas**
- Kakémono 4 : **L'illettrisme au quotidien**
- Kakémono 5 : **Des moyens pour agir**

Chaque Kakémono est composé :

- D'une illustration type dessin de presse (50% du kakémono)
- D'une ou deux questions du quiz
- D'un court texte informatif
- D'un visuel de campagne institutionnelle de communication, d'une affiche,...



Un support d'animation avec une série de questions qui suscitent la réflexion, les échanges et le débat autour de l'illettrisme.

L'expo-quizz, créée avec Le Moutard, a pour objectif d'initier de manière simple et autonome des lieux de débat et de réflexion sur l'illettrisme. Elle s'adresse à la fois aux jeunes, aux adultes, aux professionnels, décideurs, acteurs, aux personnes fragilisées à l'écrit, ...

Vous pouvez demander à emprunter l'exposition quiz pour permettre une sensibilisation, un échange autour de l'illettrisme, des idées reçues, des définitions, etc, lors d'un forum, d'un congrès, d'une manifestation, ...

Votre demande de prêt est à **adresser par courriel** à Agegee BERTHELON - agegee.berthelon@anlci.gouv.fr - 04 37 37 16 80 en présentant brièvement l'utilisation que vous souhaitez en faire et à quelle date.

Selon les disponibilités, un mail de confirmation vous sera envoyé en vous expliquant les modalités pratiques de l'envoi.

Des animations peuvent être construites autour de l'exposition

Pour cela, un guide pratique d'utilisation pour l'animateur et deux documents supports, « Vos réponses ! » et « Solutions ! », sont fournis en format PDF.

Un parcours découverte de l'expo-quiz dure entre 15 et 30 minutes environ, pendant lequel des équipes échangent pour trouver les réponses du quiz.

Un débat peut également être organisé autour d'un ou plusieurs kakémonos, d'une des illustrations, d'une question, ...



Le document « Vos réponses » présente l'ensemble des questions à choix multiples de l'expo-quiz. Il permet à chaque participant de cocher sa réponse avant de connaître les solutions.



Le document « Vos solutions » propose les solutions des différentes questions.

Également, une participation aux frais d'envoi vous sera facturée :

Tarif TTC pour un envoi en Métropole

Avec barres d'accrochage	Avec système autoportant
Poids – 6kg	Poids – 25kg
90 €	155 €

Envoi par UPS