

Atlas de l'illettrisme en France

#1

septembre 2021



ANLCI 

Agence nationale
de lutte contre l'illettrisme

Mieux connaître pour mieux agir

L'illettrisme est un phénomène invisible parce qu'il concerne des personnes qui ont toutes en commun d'avoir été scolarisées dans notre pays. Encore trop souvent confondu avec d'autres difficultés, l'illettrisme touche des personnes qui parlent notre langue et ont fréquenté l'école mais qui ne maîtrisent pourtant pas cette première marche indispensable en lecture, écriture, calcul, numérique de base qui offre à celles et ceux qui la possèdent, les clés de l'autonomie.

Comment agir efficacement pour que l'illettrisme recule si on ne connaît pas le profil des personnes concernées, leur âge, leur lieu de vie, les facteurs qui expliquent cette situation ? Comment organiser leur accompagnement et leur prise en charge si on ne dispose pas d'une vision claire sur les territoires où l'illettrisme est le plus présent ?

La première édition de l'atlas de l'illettrisme en France apporte des éléments de réponse à ces questions. Les données proposées seront réactualisées et enrichies chaque année et communiquées à l'occasion des journées nationales d'action contre l'illettrisme en septembre.

Christian Janin
Président de l'ANLCI

Hervé Fernandez
Directeur

Le visage de l'illettrisme

1

Combien de personnes sont concernées ?
Où vivent-elles ? Quel est leur âge ?

2 500 000

PERSONNES
SONT EN SITUATION D'ILLETTRISME



soit 7%

DE LA POPULATION ÂGÉE DE 18 À 65 ANS
RÉSIDENT EN FRANCE MÉTROPOLITAINE
ET AYANT ÉTÉ SCOLARISÉE EN FRANCE

ILLETTRISME :
HOMMES OU FEMMES ?



60,5%

SONT DES HOMMES

39,5%

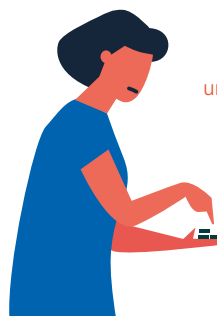
sont des femmes

LES HOMMES,

9%

sont plus souvent
en situation
d'illettrisme
que les femmes :

6%



En calcul,
LES FEMMES
se débrouillent
un peu moins bien
que les hommes,
à tous les âges
de la vie

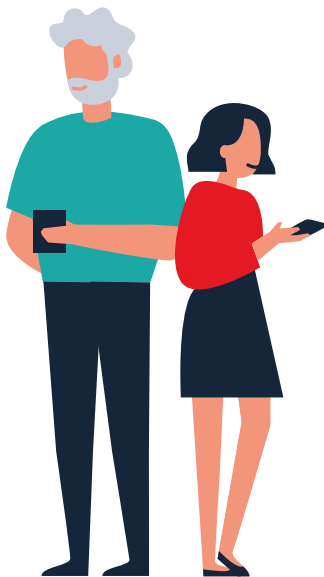
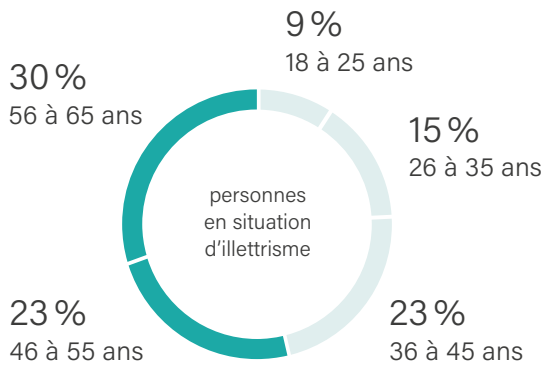
Source : enquête IVQ Insee-ANLCI 2012

Les résultats d'IVQ confirment les
observations de PISA.

Sur les 2 500 000 personnes en situation d'illettrisme :

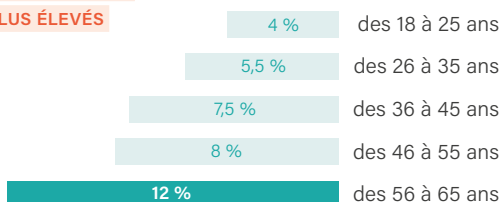
ILLETTRISME PAR GROUPE D'ÂGE

+ de **50%**
ONT PLUS DE 45 ANS



La proportion de personnes en situation d'illettrisme est

PLUS FORTE POUR LES GROUPES D'ÂGE LES PLUS ÉLEVÉS



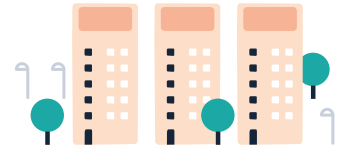
ILLETTRISME ET TERRITOIRES

près de **50%**
VIVENT DANS DES ZONES FAIBLEMENT PEUPLÉES

26%
dans les zones rurales

22,5%
dans des villes de moins de 20 000 habitants

10%
VIVENT DANS LES QUARTIERS COUVERTS PAR LA POLITIQUE DE LA VILLE



Le taux d'illettrisme y est 2 fois supérieur à la moyenne nationale :

14%
de personnes en situation d'illettrisme dans les quartiers couverts par la politique de la ville

contre **7%**
de personnes en situation d'illettrisme pour le reste de la population

Le saviez-vous ?

On parle d'illettrisme pour des personnes qui, après avoir été scolarisées en France, n'ont pas acquis une maîtrise suffisante de la lecture, de l'écriture, du calcul, des compétences de base, pour être autonomes dans les situations simples de la vie courante. Il s'agit pour elles de réapprendre, de renouer avec la culture de l'écrit, avec les formations de base, dans le cadre de la politique de lutte contre l'illettrisme.

Source : enquête IVQ Insee-ANLCI 2012

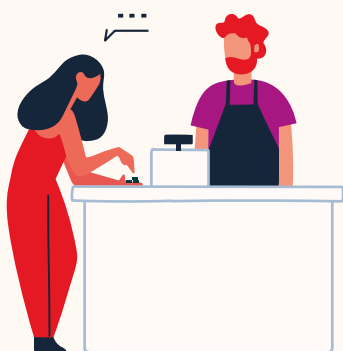
LA NUMÉRATIE

Source : ANLCI – exploitation de l'enquête IVQ 2012

15%

des personnes âgées de 18 à 65 ans

**ONT DE GRAVES
DIFFICULTÉS
AVEC LE CALCUL**



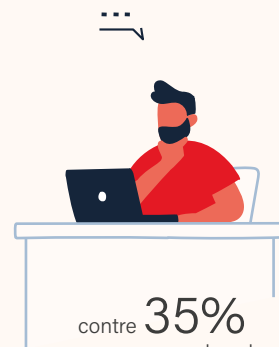
LE NUMÉRIQUE

Source : baromètre du numérique 2021

+ de 50%

des personnes qui ont du mal avec la lecture, le calcul ou l'écriture

**EXPÉRIMENTENT DES FREINS
À LA CONNEXION
ET L'UTILISATION DES
OUTILS NUMÉRIQUES
AU QUOTIDIEN**

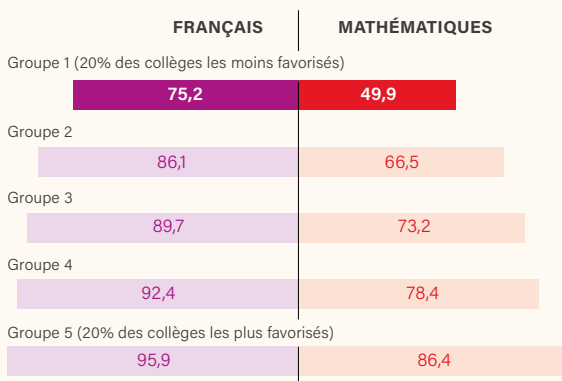


contre **35%**
en moyenne dans la population française.

(manque de maîtrise des outils numériques, équipement trop ancien, ou manque d'équipement ou d'accès),

2.1 Proportion d'élèves présentant une maîtrise satisfaisante ou très bonne en français et en mathématiques selon le profil social moyen du collège

Source : évaluation exhaustive de début de sixième, septembre 2020, MENJ-DEPP



49,9%

des élèves des collèges les moins favorisés socialement (groupe 1) maîtrisent les connaissances et les compétences en mathématiques,

en France métropolitaine + DROM + Polynésie française et Saint-Pierre-et-Miquelon, Public + Privé sous contrat.

1, 2, 3...



L'illettrisme chez les jeunes

3

GÉOGRAPHIE DE L'ILLETTRISME

Part des jeunes participant à la Journée défense citoyenneté (JDC) en situation d'illettrisme

Source : DEPP - note d'information n°21.27 -
Juin 2021

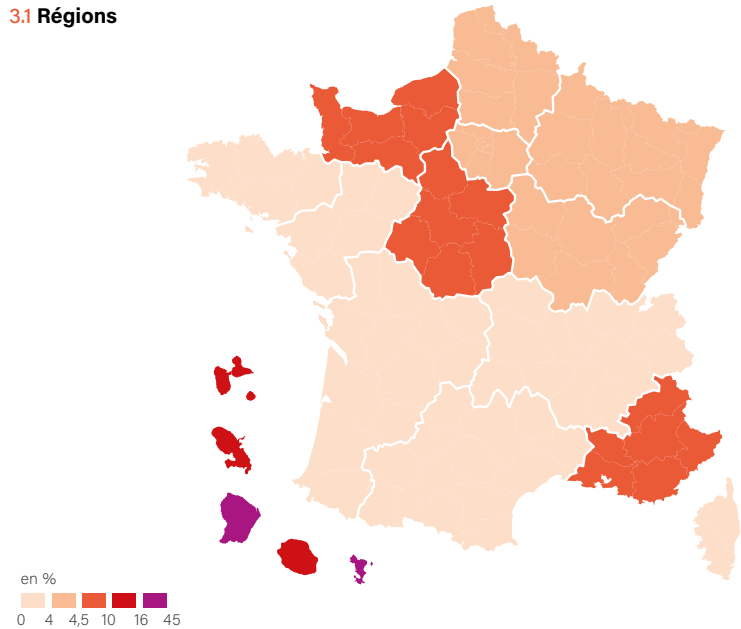
4,6%

MOYENNE MÉTROPOLITAINE

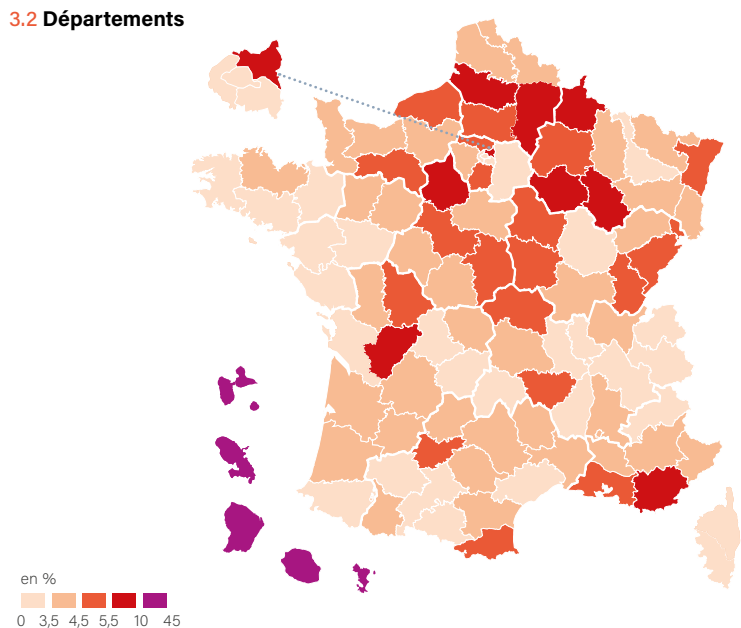
+ DROM



3.1 Régions



3.2 Départements



Moins de diplômes et les conditions sociales dégradées des parents sont associés à des difficultés scolaires plus fréquentes chez les enfants.

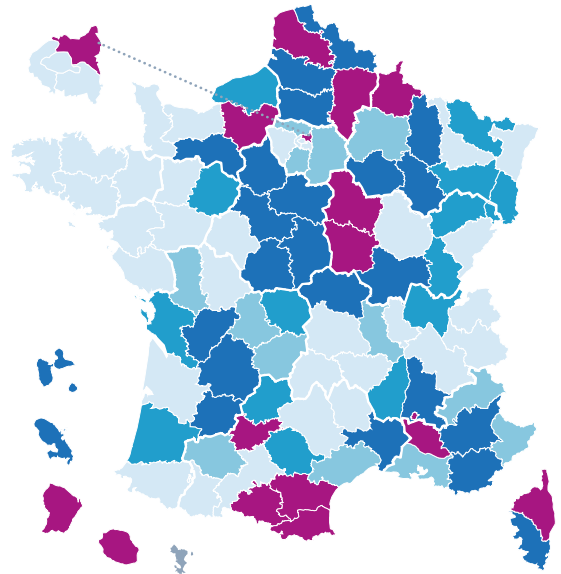


De manière très concrète, il existe un lien entre les difficultés de lecture et les difficultés économiques et sociales des parents.

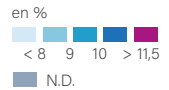


3.3 Part des 16-25 ans sans diplôme et ne poursuivant pas d'études

Source : Géographie de l'école 2021

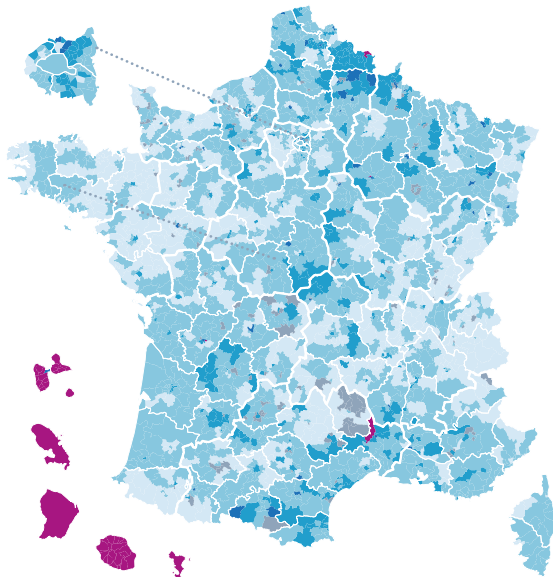


8,6%
moyenne métropolitaine, hors mayotte

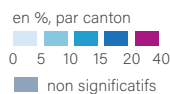


3.4 Part des 0-17 ans dont au moins un parent est au chômage de longue durée

Source : Géographie de l'école 2021

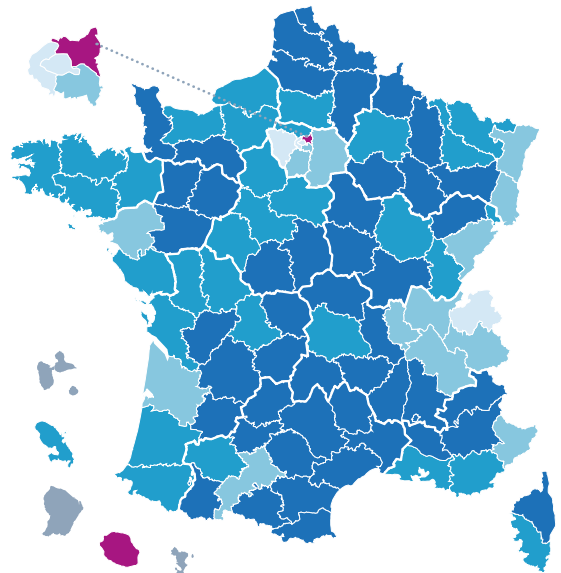


8,8%
moyenne métropolitaine + DROM

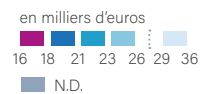


3.5 Niveau de vie médian des couples avec enfants

Source : Géographie de l'école 2021



22 200€
moyenne métropolitaine + DROM



**Agence Nationale
de Lutte Contre l'Illettrisme**
1, place de l'École - BP 7082
69348 LYON CEDEX 7 - FRANCE
Tel. + 33 (0)4 37 37 16 80
Fax. + 33 (0)4 37 37 16 81

ANLCI 
Agence nationale
de lutte contre l'illettrisme