

ANLCI 

Agence nationale
de lutte contre l'illettrisme

La coopérative des solutions

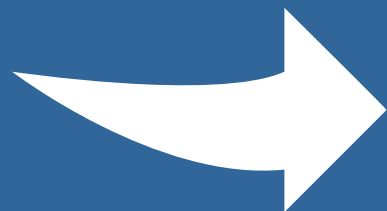
Créer et agir contre l'illettrisme



Cofinancé par
l'Union européenne

Comment identifier les besoins non couverts des personnes en difficulté avec les compétences de base ?

Comment imaginer une solution adaptée à leurs besoins sur un territoire ?



L'ANLCI vous accompagne dans une démarche de réflexion collective « Design thinking » pour créer votre solution locale

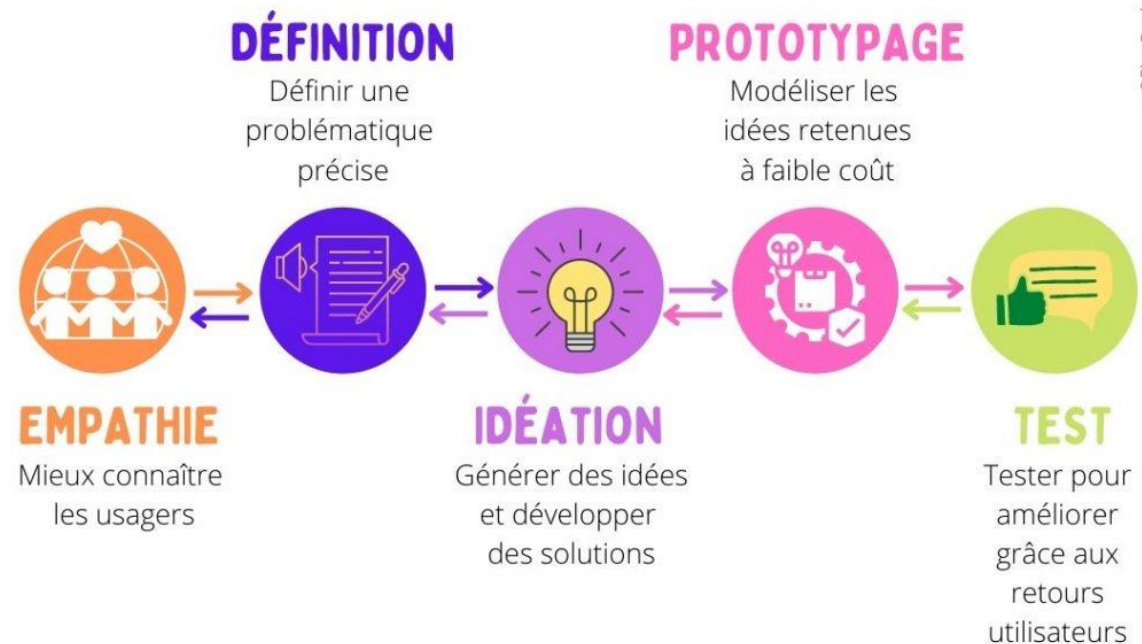
Qu'est-ce que l'outil Design Thinking ?

« Souvenez-vous de ces réunions interminables qui font tout sauf faire avancer le problème sur lequel vous bûchez inlassablement depuis des mois !

Souvenez-vous encore de ce nouvel outil auquel vous croyiez tant et qui n'a jamais pu être testé auprès des utilisateurs. »

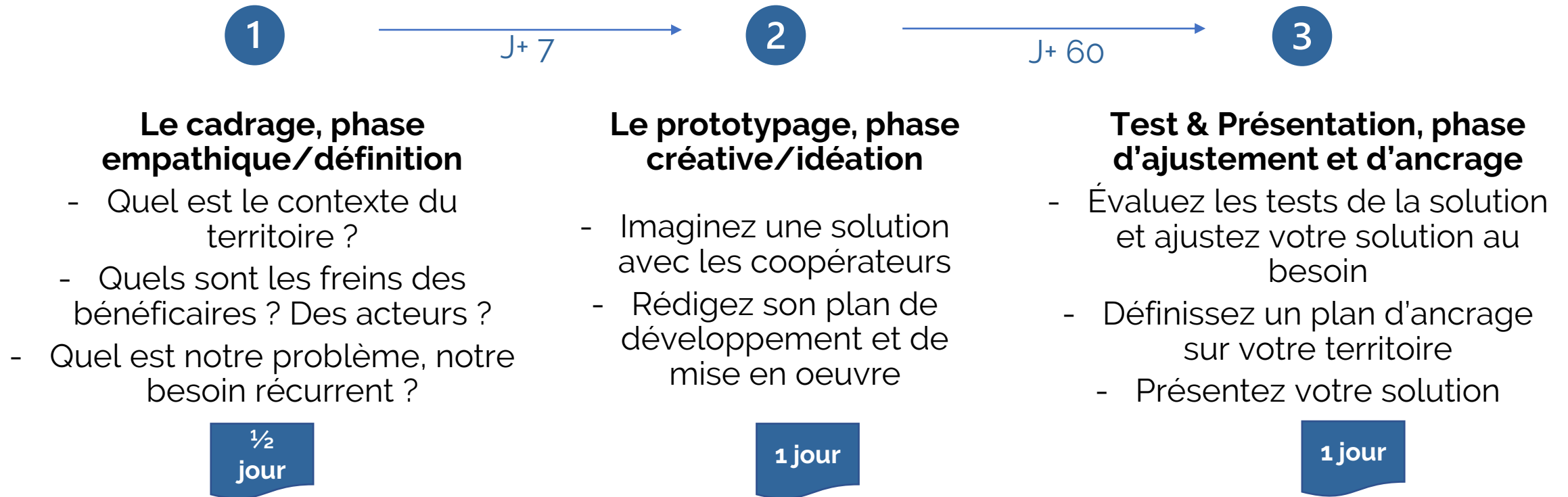
<https://passezaudesignthinking.com/>

Une approche de l'innovation centrée sur l'humain : on implique le bénéficiaire au processus créatif



Lancez vos ateliers Coopérative des solutions !

Vous organisez les ateliers de travail qui seront animés par un facilitateur en design thinking – pris en charge par l'ANLCI



Comment savoir si je peux initier ou participer à une coopérative des solutions ?

Vous êtes en contact avec des personnes en difficulté avec les compétences de base



Entreprise, élu du personnel, intervenant de l'action sociale, animateur France service, élu de collectivité, intervenant de l'insertion pro/formation/emploi, association et membres, personne en situation d'illettrisme...

Vous avez une problématique à laquelle vous ne parvenez pas à répondre



"Je ne sais pas comment prendre en charge les personnes en situation d'illettrisme sur mon territoire" "je ne sais pas comment parler d'illettrisme au sein de mon entreprise"...

Vous souhaitez trouver une solution pour votre territoire afin d'améliorer la prise en charge des publics



Je m'engage aux côtés de l'ANLCl et constitue un groupe de coopérateurs avec qui co-construire une solution qui profitera à tous, professionnels et bénéficiaires.

Je souhaite initier ou participer à une coopérative, quelles sont les prochaines étapes ?

Vous prenez contact avec le chargé de mission de votre région



J'ai un problème, je souhaite m'engager

Ensemble vous faites un état des lieux de la situation



Quelles sont les solutions qui existent ? Qu'est ce qui fonctionne ? Qu'est ce qui ne fonctionne pas ? Quelles peuvent être nos sources d'inspiration ?

Puis vous identifiez des coopérateurs pour former un groupe de travail – Vous signez une convention de coopération

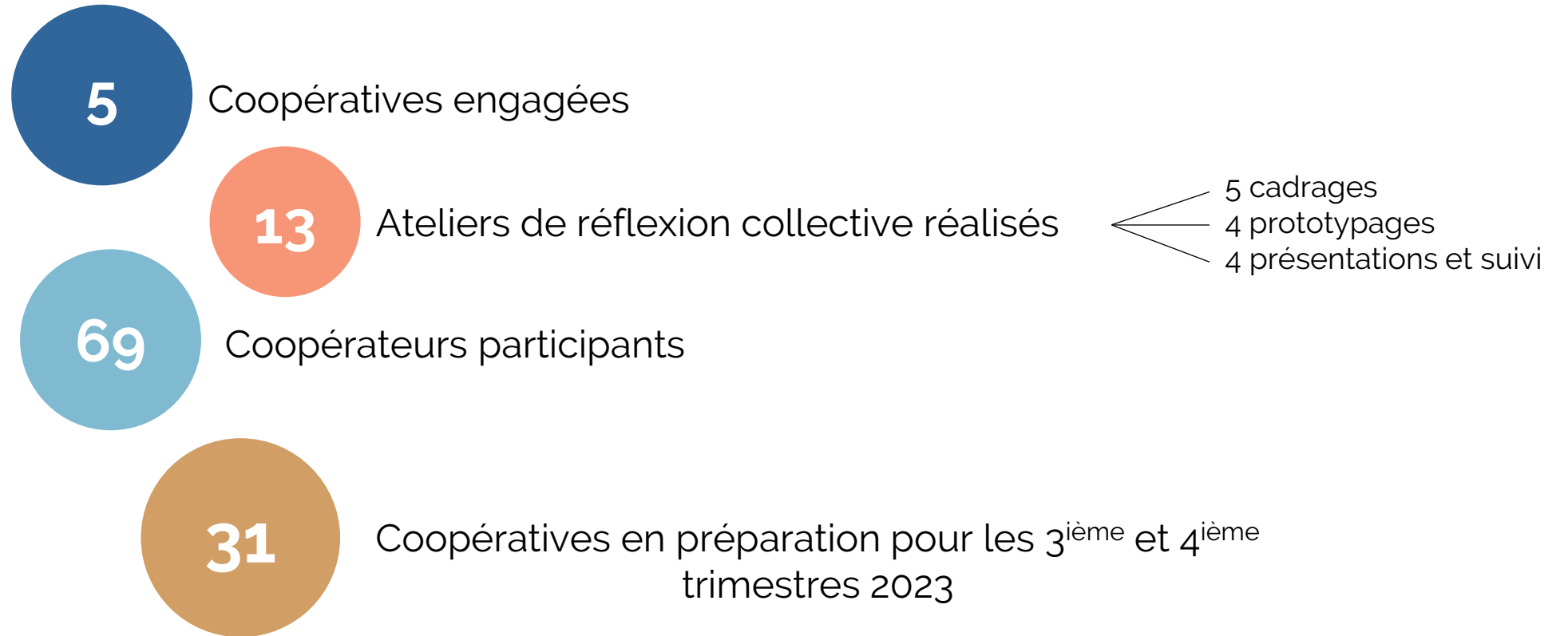


Selon le territoire et la problématique : CCAS, médiathèque, lycée, entreprise, maison de quartier, bénéficiaires...

Les facteurs clés de réussite de votre coopérative

- L'implication des parties prenantes tout au long du processus
- La diversité des acteurs participants dont un politique reconnu sur le territoire
- La connaissance du territoire et du sujet de l'illettrisme
- L'identification des éventuelles sources de financement pour ancrer la solution
- L'implication et l'intégration des personnes en difficulté avec les compétences de base

Le programme de la coopérative des solutions en quelques chiffres



Les thématiques des coopératives des solutions engagées et à venir



Actions culturelles

Quartier politique de la ville

Remédiation

Intérimaires

Mobilité

Insertion professionnelle

Education prioritaire

Entreprises

Prévention

Apprentis

Gens du voyage

Santé

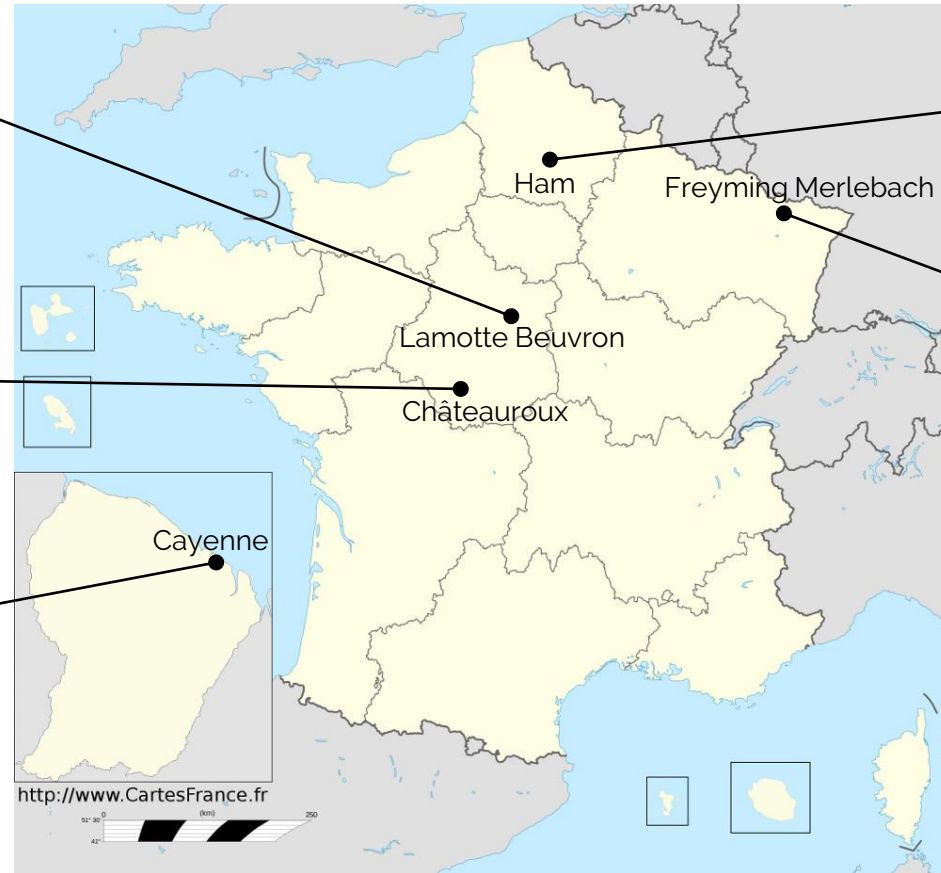
Territoire Zéro Chomeur

Entreprises adaptées

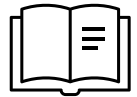
Les coopératives des solutions engagées sur les territoires : les acteurs pivots



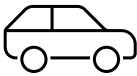
pôle emploi



Les coopératives des solutions engagées sur les territoires : les problématiques traitées

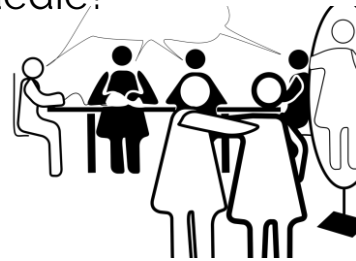


Châteauroux (36) : Comment proposer des actions de **formation adaptées** aux personnes en situation d'illettrisme en recherche d'emploi et sensibiliser les entreprises recruteuses ?



Cayenne (97) : Comment faciliter la **mobilité** des publics en situation d'illettrisme avant, pendant et après leurs parcours d'insertion professionnelle ?

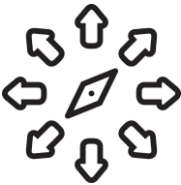
Ham (80) : Quelle **offre de service** proposer aux personnes en situation d'illettrisme dans le **tiers lieu** "la clé des champs » qui leur sera dédié ?



Lamotte Beuvron (41) : Comment faire de la médiathèque un **lieu d'accompagnement** et de **médiation** des personnes en difficultés avec les compétences de base ?



Freyming Merlebach (57) : Comment développer un dispositif de **mise en synergie des acteurs** de terrain pour **orienter** les personnes en situation d'illettrisme vers une solution adaptée à leur besoin ?



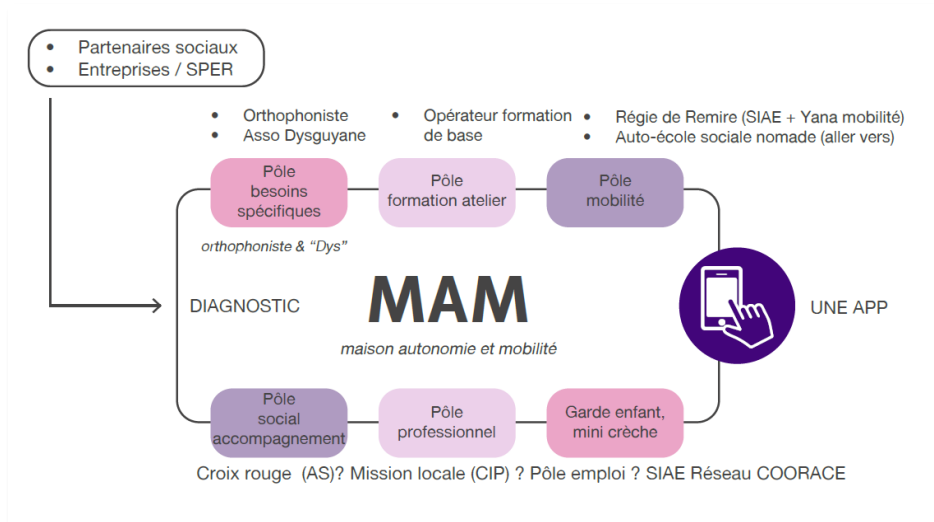
Les coopératives des solutions achevées sur les territoires : les solutions en cours de test

Ham (80) :

Le Tier lieu ouvrira ses portes au 4^{ème} trimestre 2023 dans l'Ephad du CHU et proposera des activités, des formations et des temps de partage inter générationnels

Cayenne (97) :

Maison de l'Autonomie et de la Mobilité



Freyring Merlebach (57) :

Centre d'Information d'Orientation et de Remédiation

A. Des solutions à trouver tout au long du parcours



1. Repérage



2. Emergence : situation qui fait reconnaître à la personne qu'elle a un besoin



3. Orientation



4. Remédiation

1. Repérage		
Niveau	Qual. CSE	Acteur responsable
Niveau 2	Tout de la recherche / Des CSE / Public en recherche d'emploi	Acteurs / Clubs / Services / A. L'emploi
Niveau 1	Par des acteurs non professionnels / Sur point	Création des acteurs de la coopérative

2. Emergence		
Niveau	Qual. CSE	Acteur responsable
Niveau 1	Intégrer aux autres selon question des réflexes pour amener une personne repérée à constater que l'absence de son problème / L'absence de son problème / L'absence de son problème	Création des acteurs de la coopérative

Note: Pour Niveau 1, l'absence de grand enjeu de mobilisation des professionnels qui ont de chaque structure complémentaires en communication, petits outils ou réflexes, à mettre en œuvre progressivement.

3. Orientation		
Niveau	Qual. CSE	Acteur responsable
Niveau 2	Orienté vers le accompagnement ou un Centre avec ressources CSE	Les des acteurs qualifiés / A. L'emploi
Niveau 1	Orienté rapide	Echange avec les acteurs de la coopérative

Remédiation		
Niveau	Qual. CSE	Acteur responsable
Niveau 2	Mettre en accompagnement le acteur externe / Mettre en accompagnement le acteur externe / Mettre en accompagnement le acteur externe	Mettre en accompagnement le acteur externe / Mettre en accompagnement le acteur externe / Mettre en accompagnement le acteur externe
Niveau 1	Mettre en accompagnement le acteur externe / Mettre en accompagnement le acteur externe / Mettre en accompagnement le acteur externe	Mettre en accompagnement le acteur externe / Mettre en accompagnement le acteur externe / Mettre en accompagnement le acteur externe
Niveau 2	Mettre en accompagnement le acteur externe / Mettre en accompagnement le acteur externe / Mettre en accompagnement le acteur externe	Mettre en accompagnement le acteur externe / Mettre en accompagnement le acteur externe / Mettre en accompagnement le acteur externe
Niveau 1	Mettre en accompagnement le acteur externe / Mettre en accompagnement le acteur externe / Mettre en accompagnement le acteur externe	Mettre en accompagnement le acteur externe / Mettre en accompagnement le acteur externe / Mettre en accompagnement le acteur externe