

Professionnels de l'insertion, de l'emploi et de la formation

ANLCI 
Agence nationale
de lutte contre l'illettrisme

L'essentiel à découvrir sur



Le service public numérique à
impact national, simple et ludique,
pour positionner les compétences et
repérer l'illettrisme



Édito

Eva est un outil numérique de positionnement des compétences de base et des compétences transversales, dédié aux personnes en insertion, formation ou à la recherche d'emploi.

En France, **10,5%** de la population ne maîtrise pas suffisamment les compétences de base (lire, écrire, compter) pour être autonome dans la vie quotidienne.

Portée par l'Agence nationale de lutte contre l'illettrisme, eva est une plateforme en ligne qui permet de positionner de manière efficace et ludique les compétences de base et les compétences transversales des personnes pour leur proposer, ensuite, des solutions adaptées (une formation, une orientation vers un métier en adéquation avec leur profil, etc.).

Cette plateforme promeut une nouvelle approche de l'évaluation et de la restitution des résultats. Les tests sont basés sur une expérience de jeu et la présentation des résultats est positive. Les potentiels et les points forts des personnes sont mis en évidence pour renforcer leur confiance et permettent aux accompagnants de créer des parcours personnalisés.

Outil polyvalent, eva peut être mobilisé au cours de l'accompagnement ou en formation et facilite le dialogue avec les personnes sur leurs compétences, leurs envies et leurs projets. Utilisé par de nombreuses structures du champ de l'insertion, de la formation et de l'emploi, eva a obtenu la reconnaissance de service public numérique à impact national. Il facilite le suivi et la cohérence des parcours d'accompagnement.

Enfin, eva est un outil « agile » qui fait l'objet d'améliorations continues grâce aux retours des équipes de terrain.

Chiffres clés

en juillet 2024



+ de **2 800**
structures utilisatrices



120 000

évaluations
ont été réalisées



73%
de conseillers
recommandent
eva



Un outil utilisé par qui ?

Tous les acteurs de l'orientation,
de l'insertion, de la formation et de
l'emploi :

- Réseau France Travail
- Organismes de formation
& structures de l'IAE (insertion
par l'activité économique)
- Entreprises & associations



Pour qui ?

Les jeunes sans diplômes, « NEET »,
les demandeurs d'emploi, les salariés,
les agents de la fonction publique, les
stagiaires, les apprentis, etc.





eva en 3 points

-
- Des jeux pour valoriser les compétences transversales et les compétences de base
 - Des parcours d'évaluation entre 30 min et 1 heure
 - Une restitution détaillée qui ouvre sur des mises en action directes : accompagnement vers la formation, insertion dans l'emploi
-

1 Pourquoi une solution sous forme de serious games ?

« Avec eva et le format jeu, on détourne la posture d'évaluation. Pour le jeune, il n'y a pas de sentiment d'échec ».

Fabienne Marx,

Psychologue du travail à la Mission locale de Strasbourg.

C'est bel et bien le pari d'eva : offrir une nouvelle façon d'évaluer les compétences qui s'éloigne des codes scolaires et propose des situations issues du monde professionnel ou de la vie quotidienne.

2 Quelles sont les compétences évaluées par eva ?

À travers différents parcours, eva évalue :

- Les compétences transversales : vitesse d'exécution, attention et concentration, vigilance et contrôle, comparaison et tri, organisation et méthode, compréhension de la consigne, détection et qualification des dangers.
- Les compétences de base : reconnaissance des mots de la langue française, compréhension de mots, de textes, grammaire, syntaxe & orthographe, opérations mathématiques, etc.

3 De la passation du test à la restitution des résultats : quelle valeur ajoutée d'eva ?

Pour les personnes,

les restitutions des résultats sont valorisantes et mises en perspective avec des idées de métiers.

“ Eva permet de découvrir chez les jeunes des compétences auxquelles on ne s'attend pas toujours. ”

Margaux Tarrerias,
Chargée de projet à la Mission locale de Thiers.

Pour l'accompagnant,

la restitution détaillée est imprimable, exportable en pdf, disponible dans un espace de gestion partagé avec ses collègues.

Les restitutions s'appuient sur des référentiels reconnus tels que les référentiels européens (CEFR et CNEF), le cadre national de référence de l'ANLCI, les référentiels CléA et Comptex...

“ Selon l'état d'avancement du parcours, le conseiller va utiliser eva en fonction de ses besoins. En ce sens, eva est un outil très polyvalent. ”

Fabienne Marx,
Psychologue du travail à la Mission locale de Strasbourg.



Les atouts d'eva

- Un outil accompagné
- Un mode « hors ligne » accessible
- Un usage matériel facilité (notamment sur tablette)
- Des résultats partagés avec les équipes
- Une amélioration continue de l'outil grâce aux retours du terrain



Vos compétences peuvent encore être améliorées

Vos compétences en français et mathématiques sont en partie acquises mais certaines pourraient être améliorées pour garantir votre autonomie.

Profil 4

Profil 4

4) Votre potentiel

Martin fait des captures d'écran

- Voici vos deux principaux potentiels identifiés. Cliquez sur **En savoir plus** pour connaître les métiers associés à chaque compétence forte.
- **Vitesse d'exécution**
Parvient à mobiliser ses compétences afin de réaliser correctement les tâches demandées en un minimum de temps.
- **Comparaison et tri**
Sait distinguer des objets entre eux sur la base de critères visuels (calibre, couleur, forme, disposition), les comparer à des modèles, et les classer. Parvient à détecter et localiser les défauts d'aspect des objets pour les trier.

En savoir plus

RÉSULTATS

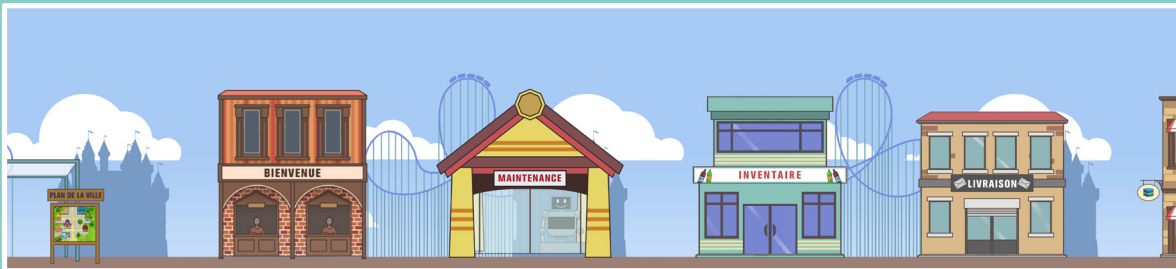
En savoir plus

Eva est mobilisable pour :

Eva accompagne vers la formation et l'insertion

Accueil du bénéficiaire

Parcours compétences transversales



PANORAMA À 360°
DES POINTS FORTS
ET POINTS FAIBLES



VÉRIFICATION DE LA
PERTINENCE DU PROJET



DÉCOUVERTE DES
MÉTIERS EN LIEN AVEC LES
COMPÉTENCES MAÎTRISÉES



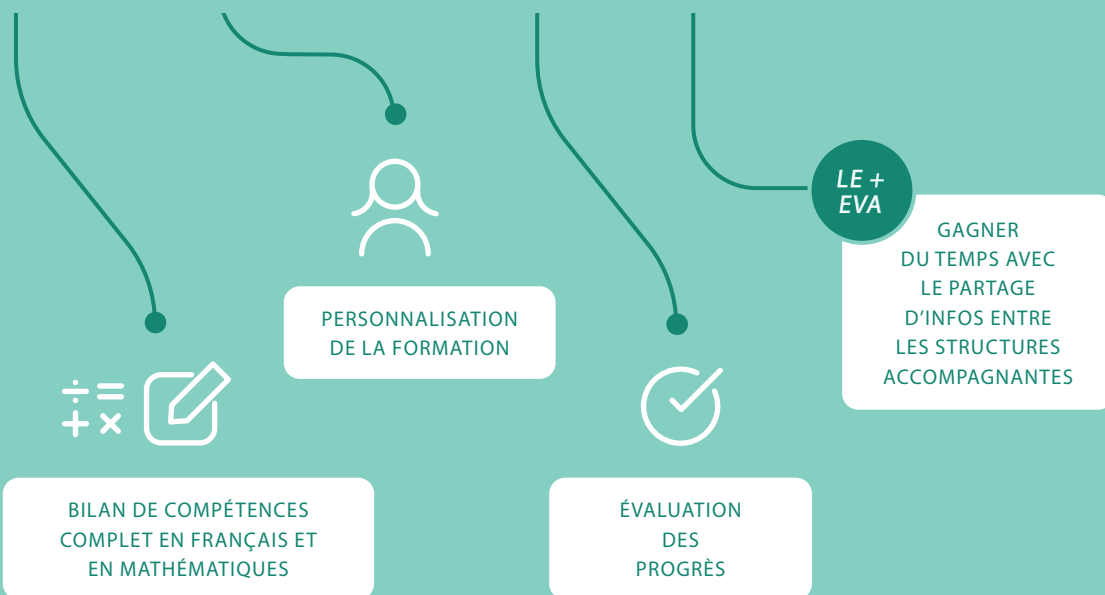
ENTRAÎNEMENT À
UTILISER DES OUTILS
DE RECRUTEMENT
NUMÉRIQUES

- CEJ - Contrat Engagement Jeunes
- AIJ - Accompagnement Intensif des Jeunes
- Prépa-apprentissage
- PIC IAE
- GEIQ
- Suivi Protection Judiciaire de la Jeunesse
- Plans de développement des compétences
- Etc.

Continuité dans l'emploi tout au long du parcours

Parcours compétences de base

Accès à l'autonomie





Découvrez eva, un outil numérique de serious games pour positionner les compétences de base et les compétences transversales, dédié aux personnes en réinsertion, formation ou recherche d'emploi.

“ Ça a permis d'élargir mon regard sur les métiers que je pouvais faire, et de faire le point sur mes compétences. Ça ne peut être que bénéfique, parce que ça aide à se connaître soi-même, c'est le mieux pour se vendre en entretien. ”

Personne, utilisatrice d'eva

“ C'est un outil qu'il faudrait généraliser. Il est super intéressant à utiliser dans les premières séances, c'est un super support de discussion, de valorisation, et il permet de détecter assez vite les besoins des jeunes. ”

Accompagnant, utilisateur d'eva

Eva est intégré à l'offre de service de l'Agence nationale de lutte Contre l'illettrisme et complète l'écosystème numérique mis à disposition pour la prévention et la lutte contre l'illettrisme.

Participez à une démonstration gratuite en vous inscrivant sur eva.beta.gouv.fr puis créez simplement votre compte.

Plus d'info : eva@anlci.gouv.fr — 04 37 37 16 80

